

Einbausituation PV Anlage Halle KA Königslutter

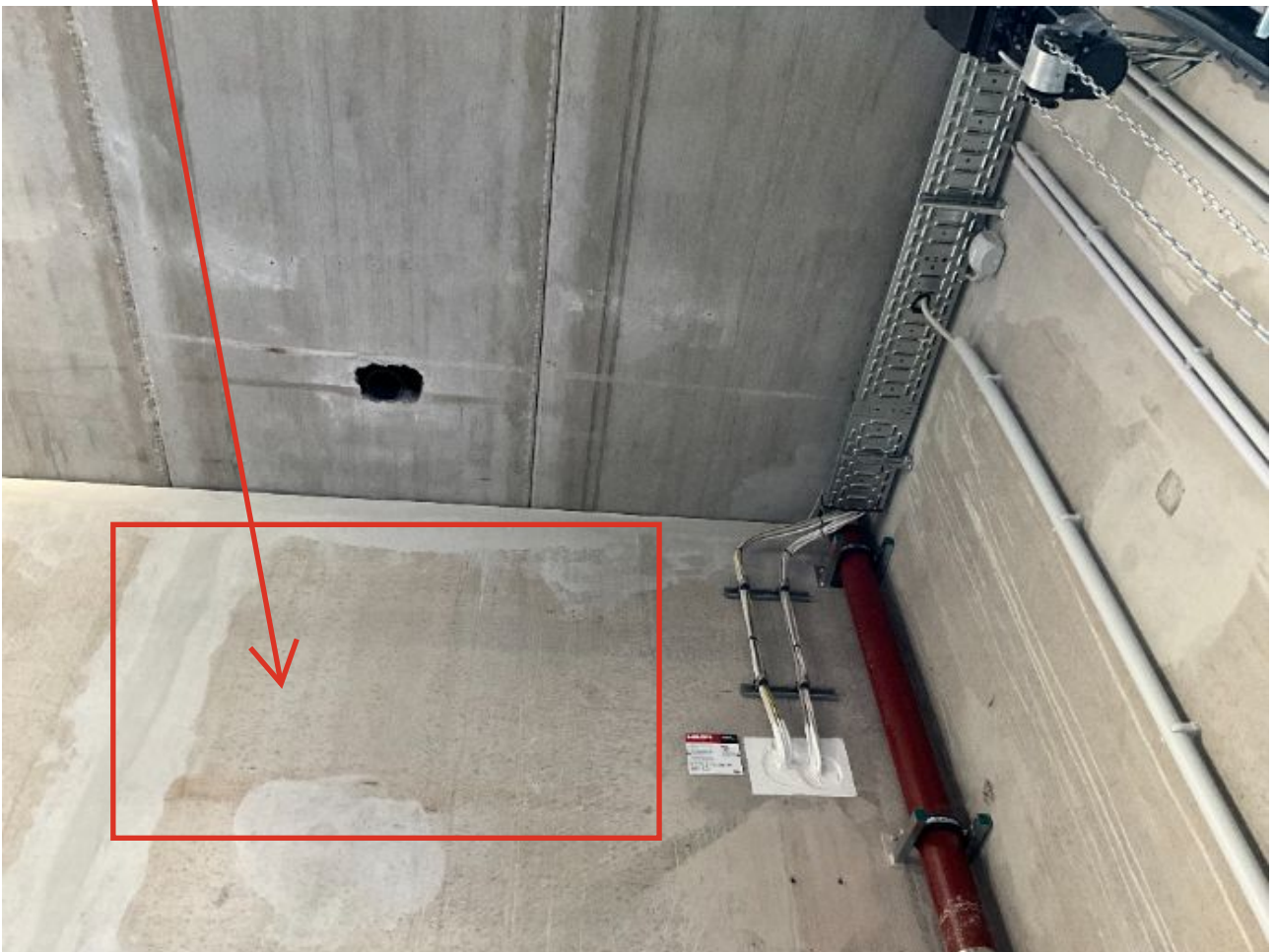


Dachdurchführung

Vorhandener Blitzschutz



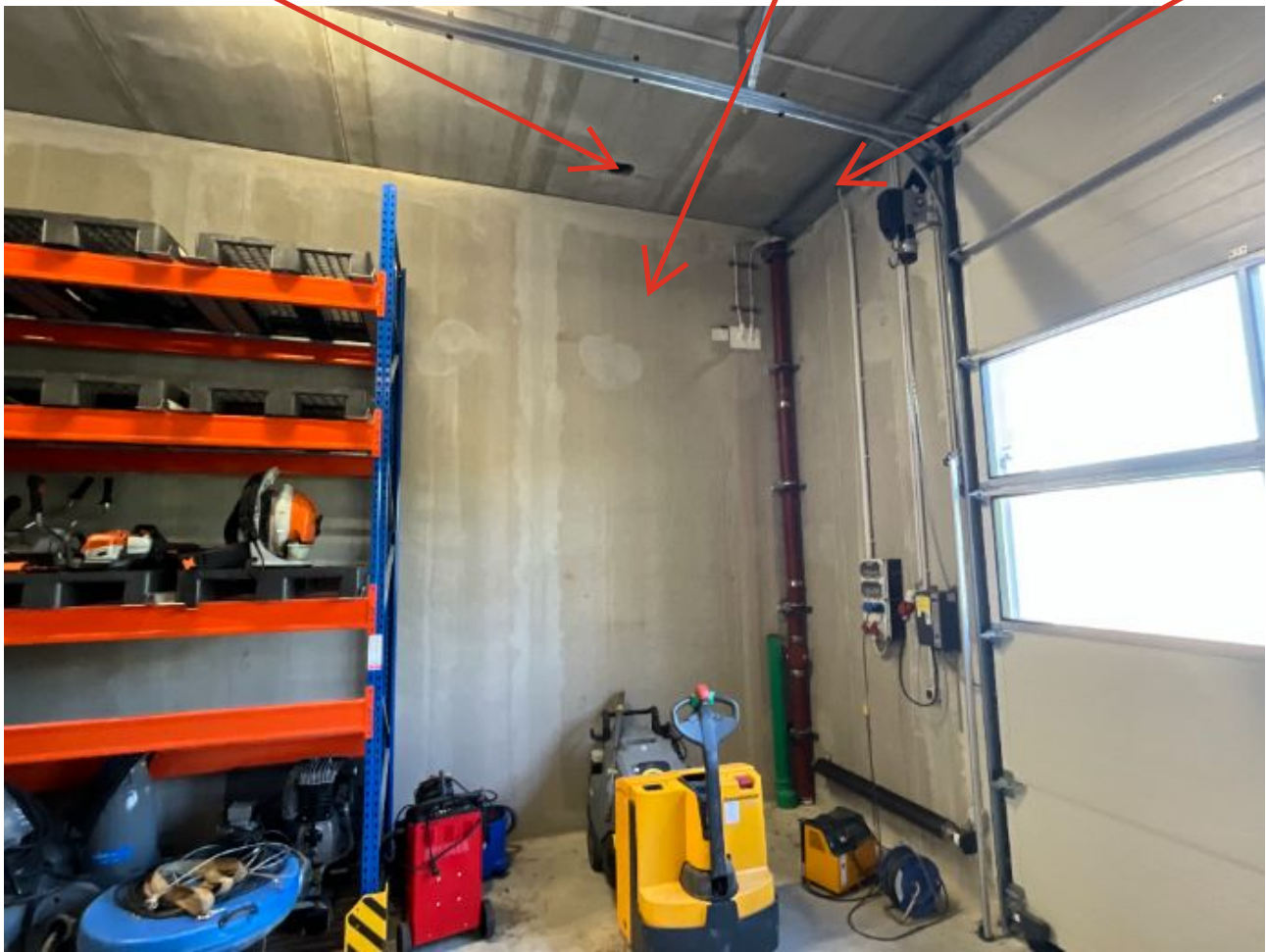
Platz für Umrichter



Dachdurchführung

Platz für Umrichter

Vorhandene Kabelbühne



Einspeisepunkt / Sicherungsabgang in der UV



Kabelbühne vorhanden

Dachdurchführung

Platz für die
Umrichter

Höhe ca. 5m

Einspeise-
punkt /
Sicherungs-
abgang

